



RECURSOS DIDÁCTICOS

SEGUNDO DE SECUNDARIA

BIOLOGÍA

REINO FUNGI I

HISTORIA DEL REINO FUNGI

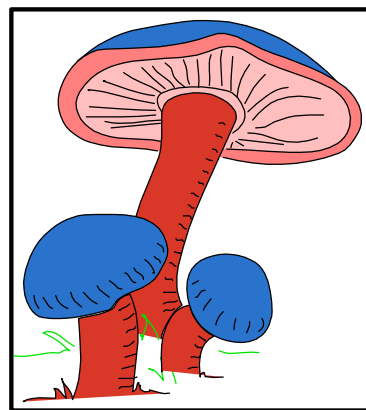
Las levaduras, hongos y mohos se encuentran entre los muchos organismos diferentes que hay en el reino fungi, en el principio se les clasifica como plantas, luego se vió que poseía características particulares, es por ello que R.H. Whittaker los constituye en un reino aparte «El Reino Fungi»

I. CARACTERÍSTICAS DE LOS HONGOS

- ◆ Presentan células eucariotas con sus paredes celulares con **Quitina** una sustancia que se encuentra en las conchas de los cangrejos.
- ◆ Son pluricelulares.
- ◆ Los hongos no pueden hacer su propio alimento, usan los alimentos que sintetizan otros organismos, digieren el alimento fuera de sus cuerpos, secretan enzimas digestivas a sus alrededores, éstas enzimas degradan la materia orgánica que está cerca del hongo en pequeña moléculas que el hongo absorbe después.
- ◆ Los hongos necesitan humedad muchos no pueden vivir donde hay luz solar fuerte.
- ◆ La mayoría son **Saprófagos** es decir se alimentan de restos muertos.



Los hongos viven en zonas húmedas



II. ESTRUCTURA GENERAL DE UN HONGO

La mayoría de los hongos están hechos de filamentos ramificado o Hifas, una red de hifas forman un Micelio o cuerpo del hongo.

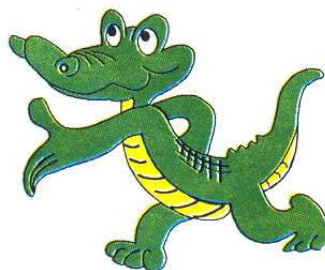
HIFAS DE LOS HONGOS



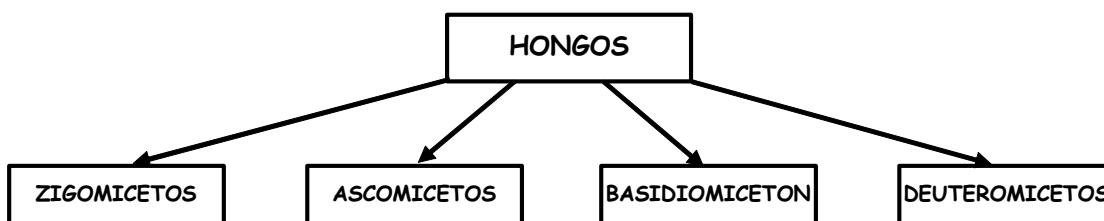
La clasificación de los hongos se basa en su anatomía y en la naturaleza de sus esporas (que son gracias a las cuales se reproducen).

OJO

En ciertas épocas del año la concentración de esporas es tan grande que causan problemas a algunas personas que sufren de alergias.



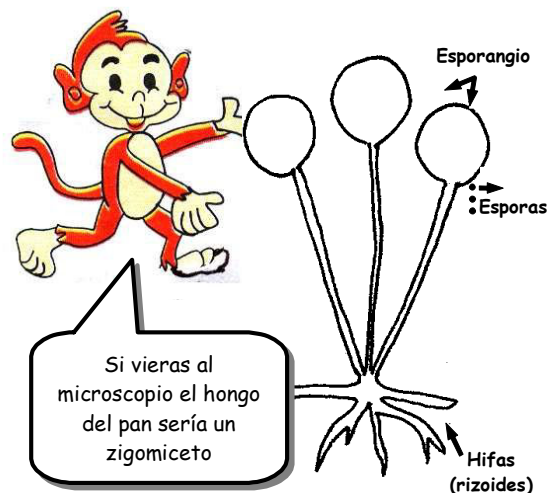
II. CLASIFICACIÓN



a) Zigomicetos :

- Producen **Esporas** en esporangios
- Sus hifas son llamadas Rizoides por su parecido a una raíz, ya que fijan al hongo y absorben nutrientes.
- Son Saprophytos muertos para aumentarse de ellos.
- Ejemplos:

Rhizopus
(moho del pan)



Lee y Analiza:



ACTIVIDAD:

¿CUÁLES SON LAS CARACTERÍSTICAS DEL HONGO DEL PAN?

OBJETIVOS:

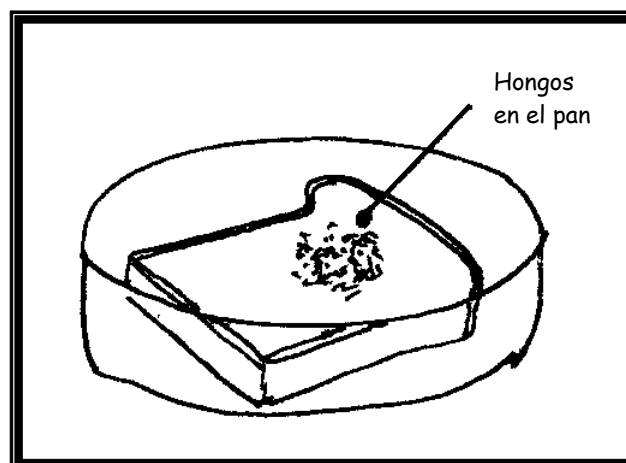
- Establecerás condiciones adecuadas para el crecimiento del hongo del pan.
- Describirás la apariencia del hongo del pan.

MATERIALES:

- Tajada de pan
- Lupa
- Depósito de cristal o plástico transparente con tapa.

PROCEDIMIENTO:

- Coloca un pedazo de pan húmedo, deja el pan expuesto al aire durante varias horas. Vuelve a humedecer el pan pero no demasiado y cubre el recipiente.
- Coloca la fecha en tu cuaderno y coloca el recipiente en un lugar cálido para incubarse.
- Observa diariamente durante 5 a 7 días. Busca manchas parecidas al algodón, que son el crecimiento del hongo.
- Al 7mo. día observa las colonias de hongos con la lupa.





Glosario

- * **ESPORAS** : Células sexuales reproductoras.
 - * **QUITINA** : Polisacrido estructural de la pared celular.
 - * **HIFAS** : Filamentos ramificados en hongos.
 - * **ENZIMAS** : Proteínas degradadoras y aceleradoras de reacciones.
 - * **SAPROFITOS** : Alimentación basada en restos muertos.
 - * **PARED CELULAR** : Tipo de cubierta celular en vegetales.
 - * **RHYZOPOS NIGRICANS** : Hongo del pan.
 - * **REPRODUCCIÓN ASEXUAL:** Con un solo progenitor que origina descendencia.
-