



RECURSOS DIDÁCTICOS

SEGUNDO DE SECUNDARIA

BIOLOGÍA

ANFIBIOS

CLASE: ANFIBIOS

(Amphi = doble; Bio = vida)

Los anfibios son animales que habitan principalmente en el agua dulce y parcialmente en la tierra. Poseen agallas cuando son larvas y generalmente pulmones cuando son adultos. Fueron los primeros vertebrados en adaptarse a la vida en la tierra.



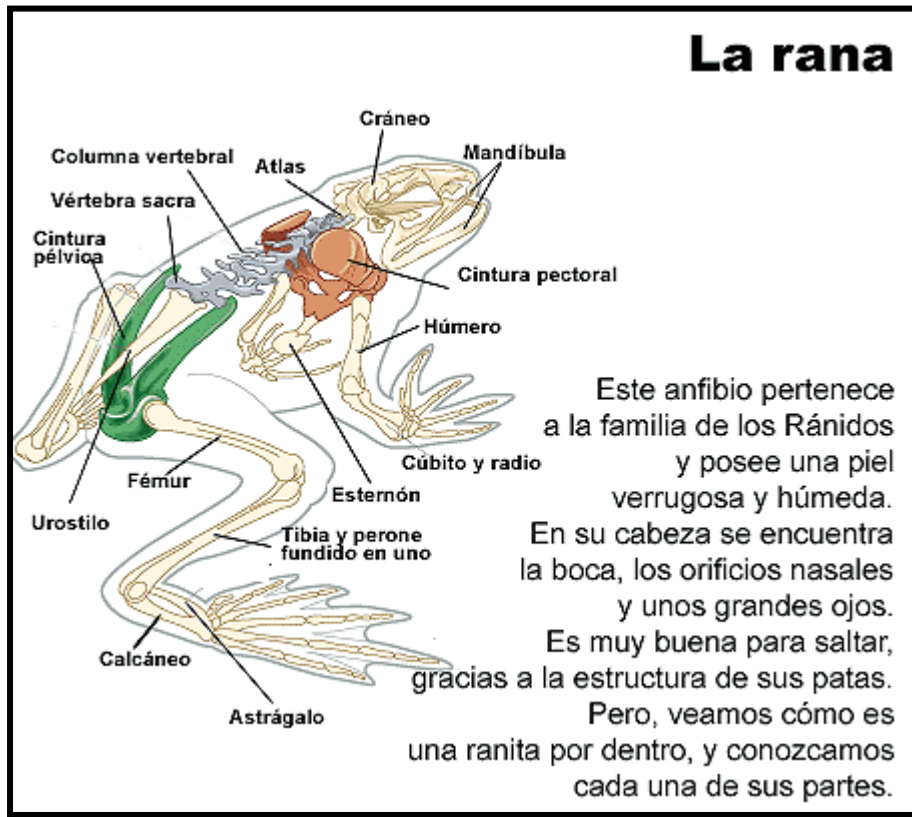
Sabías que...

La rana "goliath" llega a medir más de 30 cm.

■ CARACTERÍSTICAS GENERALES

- ▶ **SISTEMA TEGUMENTARIO:** La piel de los anfibios es desnuda y húmeda. Algunas veces existen numerosas verrugas sobre la piel, se cree que son estructuras sensoriales. Poseen numerosas glándulas; simples, venenosas y especializadas; como la **GLÁNDULA DEL MENTÓN**, que se desarrolla en la época reproductiva y sirve como atrayente sexual.
- ▶ **SISTEMA ESQUELÉTICO:** Presentan esqueleto de tipo óseo. Carecen de costillas.
- ▶ **APARATO CIRCULATORIO:** Poseen circulación doble e incompleta. Corazón con 3 cavidades dos aurículas y un ventrículo.
- ▶ **APARATO DIGESTIVO:** Las ranas presentan intestino delgado y grueso, los demás anfibios poseen una sola estructura tubular simple. Boca sin dientes, lengua bífida, pegajosa y protractil.
- ▶ **FECUNDACIÓN:** Los anfibios son de sexos separados. El macho presentan 2 testículos. Las hembras poseen ovario. La fecundación es externa. En los anuros existe dimorfismo sexual, y el macho posee el denominado "callo sexual" con el que excita a la hembra durante el **AMPLEXUS**.

- Los anfibios presentan metamorfosis.



**CUADRO COMPARATIVO
CLASES ANFIBIOS**

Características	Orden Apodos	Orden Urodelos	Orden Anuros
Especies representativa	Cecilia o viborita ciega	Salamandra	Sapo
Extremidades	Carecen	Poseen (4)	Poseen (4)
Habitat	Tierra húmeda	Región húmeda	Tierra - agua
Metamorfosis	Carecen	Poseen	Poseen
Cola	Poseen	Poseen	Carecen
Ojos	Rudimentarios	Complejos	Complejos



Rana de zetek



Salamandra



Cecilia

✚ ORDEN ANURA

Se compone de ranas y sapos. Estos son anfibios que no tienen cola y tienen dos pares de patas. Las patas traseras son mucho más grandes que las delanteras.

✚ ORDEN URODELOS

Encontramos a las salamandras, son anfibios que tienen una cola y dos pares de patas que son aproximadamente del mismo tamaño. En la forma del cuerpo las salamandras se parecen a las lagartijas que son reptiles. Algunas salamandras son completamente acuáticas y conservan sus agallas durante toda su vida.

✚ ORDEN APODOS

Las cecilias constituyen el tercer grupo de anfibios. Las cecilias no tienen patas y parecen gusanos. Se alimentan de larvas, gusanos y otras criaturas en el terreno. De las aproximadamente 150 especies todas viven en las zonas cálidas de África, Asia y América.



TAREA DOMICILIARIA

1. Habitación de anfibios.
2. Los anfibios poseen glándula del mentón. ¿Cuál es su función?
3. La circulación de anfibios es: _____.
4. Relaciona:
Apodos () Salamandra
Urodelos () Sapo
Anuros () Cecilia
5. ¿Qué es hemotermo?
6. ¿Cuál es el hábitat de los anfibios?
7. ¿Cómo respiran los anfibios?
8. La reproducción en anfibios es: _____.
9. Son ejemplos de anfibios:
- _____
- _____
- _____
10. ¿Cómo es la metamorfosis?
11. Anuro significa _____.
12. Apodo significa _____.
13. Urodelo _____.
14. Grafica un anfibio.
15. Averigua 2 nombres científicos de anfibios.

